

Фильтр ФП-ЗПС 5 мкм

Фильтрующий элемент ФП-ЗПС 5 мкм предназначен для очистки от механических примесей трансформаторных, турбинных, гидравлических масел, а также других жидкостей, пассивных к конструкционным материалам фильтропакета.

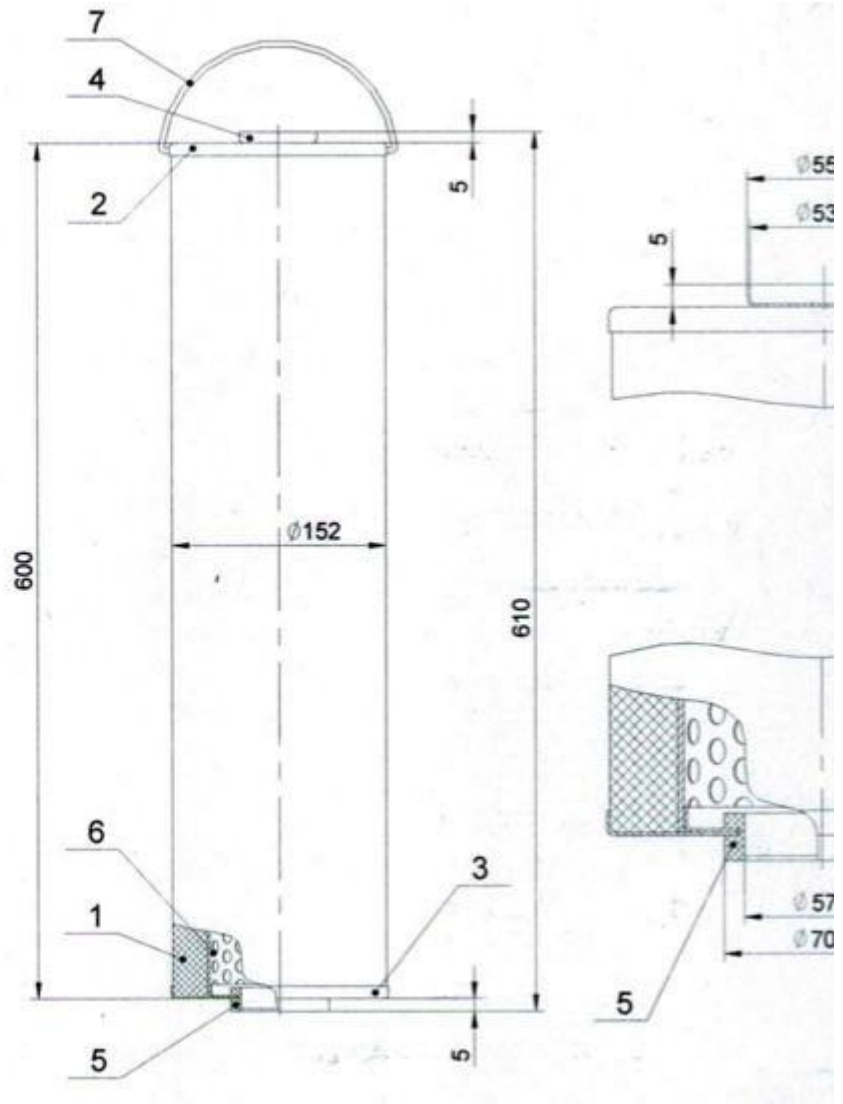
Унифицированный фильтропакет ФП-ЗПС 5 мкм

Ф - фильтр;

П - пакет;

З - типоразмер

ПС - подслоиные сетки



1 - фильтрующая штора с 2-мя подслоиными сетками;

2 - крышка;

3 - крышка;

4 - скоба.

1 - элемент фильтрующий полипропиленовый;

2 - крышка верхняя;

3 - крышка нижняя;

4 - крышка под прижимную пружину;

5 - уплотнительная резиновая манжета;

6 - армирующий каркас;

7 - ручка.

Фильтрующая штора фильтра ФП-ЗПС 5 мкм изготавливается из высокопрочного влагостойкого материала (кашированное синтетическое фильтровальное волокно), производства фирмы "HOLLINGSWORTH & VOSE", Германия. при этом площадь шторы значительно увеличена за счет увеличения количества гофр.

Решающее влияние на ресурс фильтропакета ФП-ЗПС 5 мкм оказывает наличие в конструкции 2-х подслоевых бипланарных сеток из стекловолокна. Сетки предотвращают слипание гофр под действием перепада давлений и обеспечивают практически 100% использование фильтрующей шторы фильтроэлемента ФП-ЗПС 5 мкм на весь период эксплуатации. Такое конструктивное решение позволило значительно увеличить грязеемкость.

Фильтропакеты ФП-ЗПС 5 мкм поставляются в собранном виде, готовые к эксплуатации.

Характеристики фильтрующего элемента ФП-ЗПС 5 мкм гарантируют высокую степень очистки, низкое гидравлическое сопротивление, большой ресурс работы и сохранение основных технических характеристик на весь период эксплуатации.

Технические характеристики фильтра ФП-ЗПС

№	Наименование показателей	Значение
1	Пропускная способность, м ³ /ч,	
	- номинальная	1,2
	- максимальная	3,6
2	Номинальная толщина фильтрации, мкм	5
3*	Массовое содержание механических примесей в трансформаторном масле на выходе установки за один цикл обработки, грамм/тонн, не более	10
4**	Ресурс унифицированного фильтропакета при массовом содержании механических примесей в трансформаторном масле на входе в фильтр не более 50 грамм/тонн, м ³ , не менее	150
5	Степень очистки по механическим твердым загрязнениям, (%) не менее	99,8
6	Максимально допустимая рабочая температура фильтруемой среды (°C), не более	110
7	Начальный перепад давления, (кгс/см ²) при номинальной пропускной способности и "чистом" фильтропакете, не более,	0,1
8	Площадь фильтрующей шторы, м ² не менее	1,6
9	Максимально допустимый перепад давления на фильтропакете, кгф/см ²	3,5
10	Габаритные размеры, мм: D – d - H	152-55-610
11	Масса, кг	4,5

№	Наименование показателей	ГОСТ 17216	ISO 4406
*	Класс чистоты трансформаторного масла за один цикл обработки, не ниже	8	13/15
**	Ресурс унифицированного фильтропакета классе чистоты трансформаторного масла на входе м ³ , не менее 150.	14	18/15

Регенерации фильтропакеты ФП-ЗПС – не подлежат.

ООО "Укрмашгруп"

**Юридический адрес:
125047, Россия, г.Москва, ул. Чайнова 15**

**контактный телефон в г. Москва:
(499)-608-09-75**

**e-mail: ukrmashgroup@bk.ru
<http://www.filtr.far.ru>**